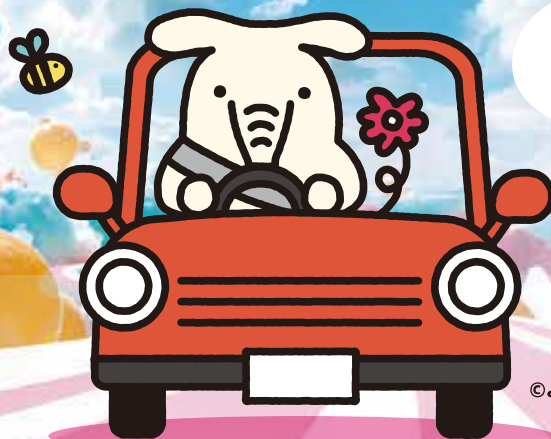


JAのマイカーローンで素敵な夢を叶えよう!!

マイカーローン

令和8年6月 お借入の場合

変動金利型
借入期間
15年以内



保証料込みで
この金利!

©よりぞう



自動車購入・自動車ローン借換・
自動車部品購入など

適用
金利
年

1.85%~

年2.65%



クリーンエネルギー自動車の
購入資金 ※中古車も対象

適用
金利
年

1.65%~

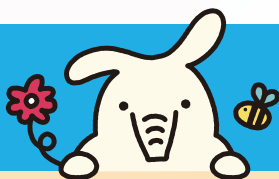
年2.65%

※ご融資利率について、詳しくは裏面をご確認ください。

他社・他金融機関からの自動車ローンのお借換えもご相談ください。

※当JAでお借入れのマイカーローンは対象外となります。

※お借換えにより他社・他金融機関の自動車ローンをご返済される際は、手数料等が掛かる場合があります。



JAネットローン
マイカーローン

今すぐ金利をチェック!

インターネットで簡単仮申込み!!

※申込み状況により回答が遅れる場合があります。

●店頭にお越しにならなくても、24時間インターネットでローンの仮申込みができます。

●審査結果は、Eメールにてご連絡いたします。仮審査応諾日から6か月以内に、本申込みが必要になります。



24時間
仮申込み
受付中!!



スマホで
簡単
仮申込み!!

お申込みは
こちらから



JAとびあ浜松 検索

●お問い合わせ、お申込みは
各支店へお気軽にどうぞ

JAとびあ浜松

JAのマイカーローンで素敵な夢を叶えよう!!

マイカーローンN



©よりぞろ

下記条件に該当する方は金利を軽減いたします。

- ① 当JAに給与振込(月5万円以上)をご指定の方、またはご指定いただける方。
当JAに公的年金振込をご指定の方、またはご指定いただける方。
- ② 当JAの住宅関連ローン・マイカーローン・教育ローンをご利用中の方。
- ③ インターネットで仮申込みをされた方。
- ④ 当JAにて定期積金(給付契約金額50万円以上)をご契約の方、またはご契約いただける方。
- ⑤ 当JAにてJAカードをご契約の方、またはご契約いただける方。
- ⑥ 当JAにて個人ネットバンクまたはJAバンクアプリプラスをご契約の方、またはご契約いただける方。
- ⑦ 当JAにてNISA口座を開設されている方、または開設いただける方。



⑧ 組合員の方、または組合員になっていただける方。

お申込みに必要な書類

- ご本人さまが確認できるもの
運転免許証ほか
- 年収の確認ができる書類(いずれか)
給与所得者:源泉徴収票または住民税決定通知書・その他公的証明書ほか
自営業者:納税証明書または確定申告書(税務署受付印あり)ほか
- 見積書・注文書・契約書・請求書・領収書ほか(いずれか)
- 車検証:車検・点検・修理費等の場合
- 他社返済予定表および残高証明書または通帳:借換の場合

変動金利型 借入期間15年以内



自動車購入・自動車ローン借換・
自動車部品購入など

- ①項目に該当する方は、1項目につき → 年0.4%
- ②③④⑤項目に該当する方は、1項目につき → 年0.2%
- ⑥⑦項目に該当する方は、1項目につき → 年0.1%

①~⑦で最大 年0.7%金利軽減



組合員の方、または組合員になっていただける方

⑧年0.1%金利軽減



クリーンエネルギー自動車の
購入資金 ※中古車も対象

さらに

年0.2%金利軽減

- ※クリーンエネルギー自動車導入促進補助金(CEV補助金)対象車。
- ※対象車については、窓口へお問い合わせください。
- ※お借換えは金利軽減の対象外となります。

※取扱期間中に、ご融資実行となる方が対象となります。

別途保証料はいただきません。

- 審査結果によっては、ご希望に添えない場合があります。
- 店頭にて返済額の試算を承っております。
- お借入れから5年以内に繰上返済(一部繰上・全額繰上)をする場合には当JA所定の手数料が必要となります。詳しくは、店頭または当JAホームページにてご確認ください。
- 金利情勢等により基準金利(当組合所定の短期プライムレート)を変更させていただく場合があります。
- ローン商品の詳しい内容については、店頭またはホームページに「商品概要説明書」をご用意しております。

ご利用
いただける方

お使いみち

お借入れ金額

お借入れ期間

ご返済方法

- お借入れ時年齢満18歳以上75歳未満の方で、最終償還時年齢満80歳未満の方。
- 継続して安定した収入のある方。
- 新卒内定した方で、入社月の6か月前以降に借入申込みいただける方。
- 当JAが指定する保証機関の保証が受けられる方。

自動車・バイク(いずれも中古車を含む)の購入、自動車用品、車検・修理費用、運転免許取得費用、他社自動車ローン借換費用、車庫の購入にご利用いただけます。

10万円以上1,000万円以内(1万円単位・所要金額の範囲内)

※新卒内定した方は300万円以内。(所要金額の範囲内)

※お借入れ時年齢満71歳以上の方は、200万円以内。(所要金額の範囲内)

6か月以上15年以内

元利均等毎月返済

※お借入れ金額の50%以内(1万円単位)でボーナス併用が可能です。

保証

三菱UFJニコス(株)の保証をご利用いただけます。保証料は当JAへお支払いいただく金利の中から当JAが保証会社へ支払います。担保は必要ありません。
※静岡県農業信用基金協会保証のJAマイカーローンもごございます。詳しい内容は当JAの各支店までお問い合わせください。

◎詳しい内容のお問い合わせ・お申込みは

JAとびあ浜松 お役立ち情報満載!!

JAとびあ浜松

検索

とびあ家
動画配信中!!

