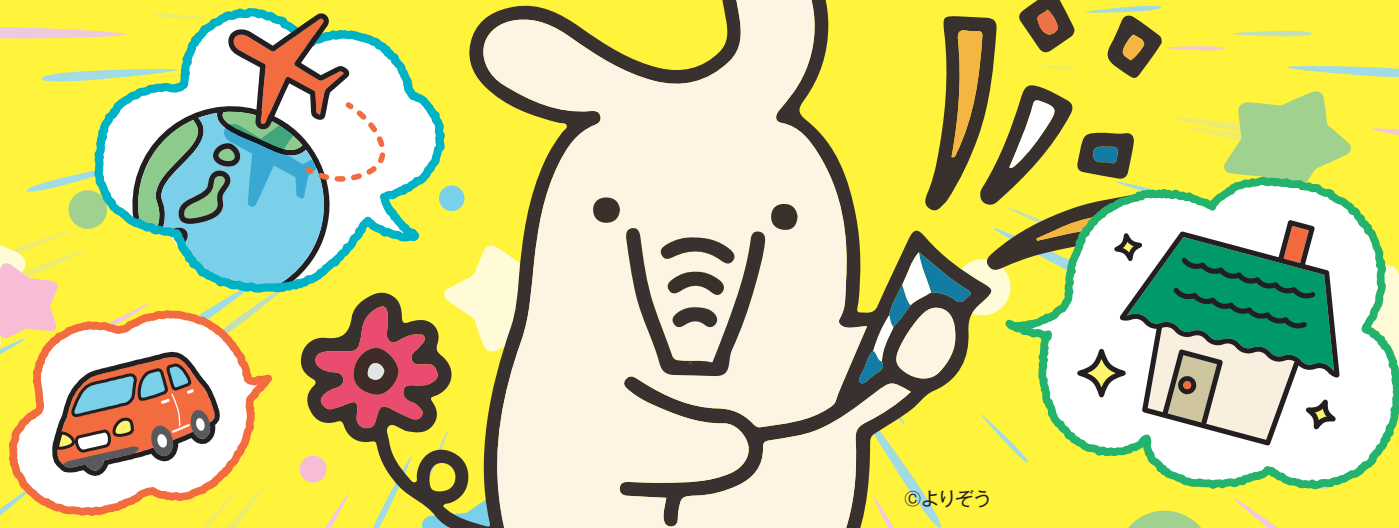


新しい“ゆめ”の実現に向かって!

プレミアム定期積金

取扱期間

令和8年4月1日(水) ▶ 令和9年3月31日(水)



©よりぞう

年金振込プラン

契約時に組合員および組合員と同居の家族の方に限り

店頭表示金利に

年 **0.10%** 上乗せ (税引前)

上記以外の方、年**0.05%**上乗せ(税引前)

ご契約いただける方

とびあ浜松で公的年金をお受取りの方、
またはお受取りいただける方

ご契約期間 **2年以上5年以内**

※満期時に満期金額(税引後)の全額を定期貯金にさせていただける方

給与振込プラン

契約時に組合員および組合員と同居の家族の方に限り

店頭表示金利に

年 **0.10%** 上乗せ (税引前)

上記以外の方、年**0.05%**上乗せ(税引前)

ご契約いただける方

とびあ浜松で給与振込をご指定いただいている方、
または給与振込をご指定いただける方

ご契約期間 **1年以上5年以内**

- 個人のお客様を対象とさせていただきます。●組合員加入を同時申込みした場合も上記金利を適用いたします。
- 満期日前に解約する場合は、解約日における普通貯金利率により計算した利息相当額を掛金残高相当額とともに支払います。
- 取扱期間中、金融情勢等による利率変更、または天候や社会情勢による取扱中止等の場合がございます。

令和8年4月1日現在

店頭に商品概要説明書をご用意しております。
詳しくは各支店へお気軽にお問い合わせください。

JACびあ浜松



新しい“ゆめ”の実現に向かって!

プレミアム 定期積金



©よりぞう

年金振込プラン

対象のお客様	とぴあ浜松で公的年金をお受取りの方、またはお受取りいただける方
ご契約期間	2年以上5年以内
ご契約額	10,000円以上かつ給付契約金20万円以上
ご契約条件	満期時に満期金額の全額を定期貯金にさせていただける方
掛込方法	口座振替のみ 掛込周期は、1ヶ月、2ヶ月のいずれか とします。

給与振込プラン

対象のお客様	とぴあ浜松で給与振込をご指定いただいている方、または給与振込をご指定いただける方
ご契約期間	1年以上5年以内
ご契約額	10,000円以上
掛込方法	口座振替のみ 掛込周期は、1ヶ月、2ヶ月のいずれか とします。

お問い合わせ・お申込みは各支店へお気軽にどうぞ

JAとぴあ浜松 

<https://jatopia.ja-shizuoka.or.jp>

お役立ち情報満載!

ご相談窓口