

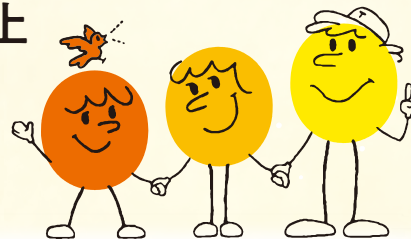
日頃の感謝を込めてお得なご案内

# 特別金利 キャンペーン

取扱期間 2026.4.1<sup>水</sup>～8.31<sup>月</sup>

他金融機関等からのお預け入れ50万円以上  
(当組合への給与振込、農産物販売代金含む)

契約時に組合員および  
組合員と同居のご家族の方に限り



TOPIA-KUN

預入期間 **1年**  
(スーパー定期貯金  
大口定期貯金)

適用金利 **年1.30%**  
(税引後年1.03%)

組合員および組合員と同居のご家族以外の方 **適用金利 年1.20%** (税引後年0.95%)

上記の金利は初回お預け入れの1年のみとし、継続時には継続日の店頭表示金利が適用されます。

取扱期間中、金融情勢等による利率変更または、天候や社会情勢等により、取り扱いを中止する場合がございます。

●個人・法人のお客様を対象とさせていただきます。●期間中に自動継続となった定期貯金または当JAの定期貯金を解約して預け替えされた定期貯金は対象となりません。●期間中に定期積金等から自動満期処理された定期貯金は対象となりません。●税引後金利の表記は小数点第3位以下切り捨てとなっております。●満期日前に解約する場合は、当組合の中途解約利率を適用させていただきます。●店頭に商品概要説明書をご用意しております。詳しくは商品概要説明書をご覧ください。

地域の頼れるパートナー

JA<sup>と</sup>びあ<sup>ひ</sup>浜松

いつでも変動から固定へ、固定から変動へ

# 変動⇄固定 ミックス型住宅ローン



三大疾病保障特約・連生団信・  
ワイド団信等が付保できます。

※団信とは団体信用生命共済(保険)の略称です。

お借入時の適用金利につきましては  
ご融資申込時または実行時の  
いずれか低い金利を適用いたします。

住宅ローンに他金融機関等から  
借入中の目的型ローン\*をおまとめできます!!

※マイカーローン・教育ローン・多目的ローン等の資金使途が  
確認できるローンをいいます。

JAのマイカーローンで  
素敵な夢を叶えよう!!

# マイカーローンN



## 特別金利 実施中!!



24時間仮申込が  
スマホで簡単にできます

お申込みはこちらから



他社・他金融機関からの  
自動車ローンのお借換えもご相談ください。

※当JAでお借入れのマイカーローンは対象外となります。  
※お借換えにより他社・他金融機関の自動車ローンをご返済される際は、  
手数料等が掛かる場合があります。

「ローンの相談がしたいけど、平日は時間が取れない」そんな方は

## ローンセンターをご利用ください!

土・日曜日も  
休まず営業

JAとぴあ浜松  
ローンセンター有玉店  
TEL (053) 476-3153

〒431-3193 浜松市中央区有玉南町1975  
●営業時間/9:30~18:00  
●定休日/水曜日・祝日



JAとぴあ浜松  
ローンセンター向宿店  
TEL (053) 464-3160

〒430-0851 浜松市中央区向宿3-5-5  
●営業時間/平日10:30~19:00  
土・日曜日8:30~17:00  
●定休日/水曜日・祝日



※お問い合わせ・お申込みは各支店窓口までお気軽にどうぞ。

# JAとぴあ浜松

お役立ち情報満載! JAとぴあ浜松のホームページ

<https://jatopia.ja-shizuoka.or.jp/>



JAとぴあ浜松 検索