

入学金

家賃

教材費

など、教育に関するすべての資金をサポート

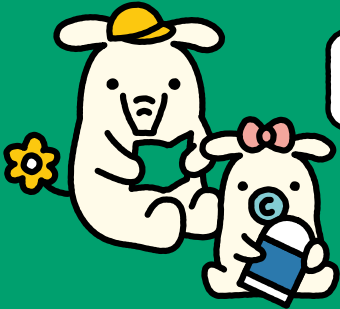
JAとぴあ浜松

教育ローン

令和8年4月お借入れの場合

適用金利につきましては、お借入れ日の金利が適用されます。

＼備えておく心安いです！



©よりぞう

●団体信用生命共済にご加入できます！

教育ローンN

必要金額がお決まりの方
一括借入タイプ〈固定金利型〉

保証料
込みで
この金利

年 **2.10%**

借入期間
15年
以内 ~年 **2.80%**

●ATMからご利用・ご返済ができます！

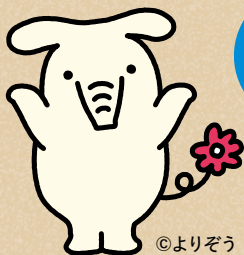
スーパー教育ローンN

必要なとき必要な分だけお借入れ
カードローンタイプ〈変動金利型〉

保証料
込みで
この金利

年 **2.85%**

~年 **3.55%**



©よりぞう

スマホで
かんたん
仮申込み

店頭にお越しにならなくても24時間インターネットで
ローンの仮申込みができます。



今すぐ金利をチェック！

審査結果は、Eメールにてご連絡いたします。
仮審査応諾日から4ヶ月以内に本申込みが
必要になります。

※申込み状況により回答が遅れる場合があります。

JAとぴあ浜松

検索

お申込みは
こちらから！



●お問い合わせ、お申込みは
各支店へお気軽にどうぞ

JAとぴあ浜松

下記条件に該当する方は金利を軽減いたします

組合員、または組合員になっていただける方

年**0.1%**の金利軽減

- 当JAに給与振込(月5万円以上)をご指定の方、またはご指定いただける方。
- 当JAの住宅関連ローン・マイカーローン・教育ローンをご利用中の方。
- インターネットで仮申込みをされた方。
- 当JAにて定期積金(給付契約金額50万円以上)をご契約の方、またはご契約いただける方。
- 当JAにてJAカードをご契約の方、またはご契約いただける方。
- 当JAにて個人ネットバンクまたはJAバンクアプリプラスをご契約の方、またはご契約いただける方。
- 当JAにてNISA口座を開設されている方、または開設いただける方。

1 2 3 4 項目に該当する方は、1項目につき年**0.2%**の金利軽減
5 6 7 項目に該当する方は、1項目につき年**0.1%**の金利軽減

1~7で最大 年**0.5%**の金利軽減

さらに

ご子弟名義の普通貯金口座を開設されている方、または開設いただける方は
※教育施設(中学校・小学校・幼稚園・保育園等も対象)に就学予定または就学中のご子弟に限ります。

年**0.1%**の金利軽減

教育ローンN

一括借入タイプ

- ご利用金額** 10万円以上 1,000万円以内(1万円単位)
- お使いみち**
 - 就学されるご子弟またはご本人の入学金、授業料、学費およびアパート家賃等の教育に関する全ての資金。
 - 申込日から1年以内にお支払予定の資金。
 - 現在、他金融機関等からお借入中の教育ローンや奨学金の借換資金とお借換えにともなう諸費用。
- お借入期間**
 - 据置期間を含め15年以内とします。
 - 据置期間は、ご子弟またはご本人の卒業予定年月末日の6ヵ月後以内となります。
- ご返済方法**
 - 元利均等返済(お借入れ金額の50%以内、1万円単位でボーナス併用が可能)。
 - 据置期間中は、お利息のみご返済。
- 団体信用生命共済** お客様のご負担により、団体信用生命共済にご加入できます。
- お申込みに必要な書類**
 - **ご本人さまが確認できるもの**
運転免許証ほか
 - **年収の確認ができる書類(いずれか)**
給与所得者：源泉徴収票または住民税決定通知書・その他公的証明書ほか
自営業者：納税証明書または確定申告書(税務署受付印あり)ほか
 - **資金使途を証明する書類**
納入済通知書・学費請求書ほか
 - **就学を確認できる書類(いずれか)**
在学証明書・合格通知書・学生証
 - **子弟を確認する書類(いずれか)**
源泉徴収票・住民票
 - **借換の場合**
他社返済予定表及び残高証明書または通帳
- 手数料** お借入れから5年以内に繰上返済(一部繰上・全額繰上)をする場合には、当JA所定の手数料が必要となります。詳しくは、店頭または当JAホームページにてご確認ください。

スーパー教育ローンN

カードローンタイプ

- ご利用金額** 10万円以上 700万円以内(10万円単位)
 - お使いみち** 就学されるご子弟またはご本人の入学金、授業料、学費およびアパート家賃等教育に関する全ての資金。
 - お借入期間**
 - ご契約日から1年後の応当日の属する月の5日。
※1年毎にご契約期間を更新いたします。
 - 新規貸越可能期間(元金据置期間)は、対象となる教育施設に在籍する期間中のみとなります。
※新規貸越可能期間とは、ご子弟またはご本人の卒業年度末日までとします。
 - ご返済方法**
 - 就学期間中は元金据置、お利息のみご返済。
 - 就学期間終了後、お借入極度額に応じた元金+お利息のご返済。
- | ご契約金額(借入極度額) | 約定返済金額(元金+利息) |
|----------------|---------------|
| 10万円以上140万円以下 | 1万円+利息 |
| 150万円以上280万円以下 | 2万円+利息 |
| 290万円以上420万円以下 | 3万円+利息 |
| 430万円以上570万円以下 | 4万円+利息 |
| 580万円以上700万円以下 | 5万円+利息 |
- お申込みに必要な書類**
 - **ご本人さまが確認できるもの**
運転免許証ほか
 - **年収の確認ができる書類(いずれか)**
給与所得者：源泉徴収票または住民税決定通知書・その他公的証明書ほか
自営業者：納税証明書または確定申告書(税務署受付印あり)ほか
 - **就学を確認できる書類(いずれか)**
在学証明書・合格通知書・学生証
 - **子弟を確認する書類(いずれか)**
源泉徴収票・住民票

ご利用いただける方

お借入時の年齢が満18歳以上65歳未満の方。教育施設(中学校・小学校・幼稚園・保育園等も対象)に就学予定または就学中のご子弟のいる方、もしくはご本人で、一定の要件を満たしている方。

保証人

三菱UFJニコス(株)の保証をご利用いただけますので保証人は不要です。

その他

- お借入れに関する詳しい内容、お借入利率等については、当JAの各支店にお問い合わせください。
- ローン商品の詳しい内容については、店頭またはホームページに商品概要説明書をご用意しております。
- お申込みに関しては、審査によりご希望に添えない場合もございますので、あらかじめご了承ください。

◎詳しい内容のお問い合わせ・お申込みは

マネープランについてのご相談は、各支店へお気軽にどうぞ。



動画
配信中!

JAとびあ浜松

お役立ち情報満載!! JAとびあ浜松 [検索](#)

