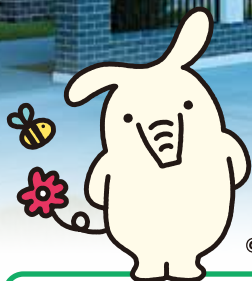


# 変動 固定

## ミックス型住宅ローン

いつでも**変動**から**固定**へ、**固定**から**変動**へ



©よりぞう

三大疾病保障特約・連生団信・ワイド団信等

が付保できます。

※団信とは団体信用生命共済(保険)の略称です。

令和 6 年 5 月 お借入の場合

借入期間最長50年!!

最大軽減後  
変動金利

# 年0.575%

●お取引状況によって金利が異なります。 ●別途保証料がかかります。

お借入時の適用金利につきましては  
ご融資申込時または実行時の

いずれか**低い金利**を適用いたします。

住宅ローンに他金融機関等から借入中の**目的型ローン\***をおまとめできます!!

※マイカーローン・教育ローン・多目的ローン等の資金使途が確認できるローンをいいます。

24時間インターネットでローンの仮申込みができます。

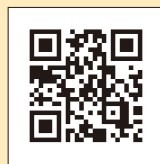


「JAとの取引は初めて」というお客様も仮申込みいただけます。  
資金計画の目安としてお気軽にご利用ください。

●審査結果はEメールにてご連絡いたします。※申込み状況により回答が遅れる  
場合があります。●正式なお手続きは、お近くのJA窓口にてご相談ください。



JAとびあ浜松 検索



●お問合わせ、お申込みは  
各支店へお気軽にどうぞ

JAとびあ浜松

# 変動 固定 ミックス型住宅ローン

いつでも**変動**から**固定**へ、**固定**から**変動**へ

## ご利用いただける方

- 当JAの地区内に在住またはお勤めの方で当JA組合員の方。  
(新たに組合員になる場合には、当JAに出資していただきます。)
- 勤続年数が1年以上で安定した収入があり、借入時の年齢が満18歳以上満66歳未満で、最終償還時が満80歳未満の方。
- 団体信用生命共済(保険)にご加入できる方。(掛金は当JAで負担いたします。)
- その他所定の要件を満たしている方。

## お使いみち

- 住宅の新築資金
- 住宅の増改築資金
- 土地の購入資金
- 建売住宅の購入資金
- 中古住宅の購入資金
- マンションの購入資金
- 他金融機関の住宅ローン借換資金

## ご利用限度額

**10万円以上10,000万円以内**

(所要金額の範囲内・1万円単位)

## ご返済期間

**3年以上50年以内** ※住宅の新築に限り、40年を超えるご返済期間がご利用いただけます。

(借換資金の場合は現在お借入の期間内)

## 金利の引下げ

下記のお取引状況等により、最大で年1.4%金利軽減させていただきます。また、お取引とは関係なく、お借入当初に変動金利を選択される方には、別途金利軽減いたします。

(詳しくは、店頭にてご確認ください。)

組合員の方	年-0.1%
①給与振込みを指定されている方 (給与振込金額は10万円以上)	年-0.6%
②マイカーローンまたは教育ローンをご利用されている方	年-0.4%
③公共料金(電気、電話、NHK、ガス、水道)・税金等(市・県民税、固定資産税、国民健康保険料、国民年金保険料)・クレジットカードの口座振替を2件以上指定されている方 ※公共料金のクレジットカード払いは、JAカードに限りです。	年-0.4%
④JAカードをご契約されている方	年-0.3%
⑤個人JAネットバンクをご契約されている方	年-0.3%
⑥定期貯金100万円以上のお取引残高または定期積金(毎月の掛金1万円以上契約期間1年以上かつ自動再契約)をご契約されている方	年-0.3%
⑦しずおか住宅ローン優遇制度に該当される方または、浜松地域材を使用されている方	年-0.2%

※①～⑥については、当JAとのお取引に限りです。

※金利情勢等により、取扱期間中でも金利軽減幅を変更させていただく場合があります。

## 担保・保証

- お借入の対象物件に、原則として当JAを第1順位とする抵当権、または根抵当権を設定登記していただきます。  
※担保物件について当JA、保証機関が必要とする場合には、建物の火災共済(保険)の付保確認および質権設定をさせていただくことがあります。
- 静岡県農業信用基金協会または、協同住宅ローン(株)の保証をご利用いただけます。お借入時に一括して保証料をお支払いいただく『一括前払い型』のほか、金利の中から保証料をお支払いいただく『利息組込み型』もご利用いただけます。

- 例1『一括前払い型』で基金協会ご利用の場合  
年0.100%～0.250%と別途50,000円の保証料が必要となります。
- 例2『利息組込み型』で基金協会ご利用の場合  
『一括前払い型』に比べてお借入金利が年0.090%～0.200%高くなり、別途50,000円の保証料が必要となります。

## 手数料

- 事務取扱手数料として、33,000円※が必要になります。
  - 繰上返済される場合は、繰上返済手数料として、全額繰上返済55,000円※、一部繰上返済11,000円※が必要になります。JAネットバンクによる一部繰上返済の場合は、5,500円※になります。
  - 固定金利期間終了後に再度固定金利を選択される場合は、5,500円※が必要になります。
  - 固定金利期間中に他の金利へ変更される場合は、5,500円※が必要になります。
  - その他の金利に関する条件変更をされる場合は、5,500円※が必要になります。
- ※消費税込

## その他

- 固定金利期間終了時または変動金利期間中、その時点での新利率にて固定金利期間(3年・5年・10年)を選択いただけます。なお、固定金利期間中も他の金利種類へ変更いただけます。
- 固定金利期間終了時、固定金利再選択のお申し出がない場合は、自動的にその時点での変動金利に切替えさせていただきます。なお、変動金利選択後も再度固定金利を選択いただけます。
- 当JAの住宅ローンからの借換えにはご利用できません。
- 店頭にて返済額の試算を承っております。
- 審査の結果、ローン利用のご希望に添えない場合もございますので、ご了承ください。
- ご返済の滞りなどが発生した場合には、軽減金利の適用を中止し、その時点の基準金利に引き上げさせていただく場合がございます。
- 金融情勢により、基準金利(住宅ローンプライムレート)を変更させていただく場合があります。
- ローン商品の詳しい内容については、店頭またはホームページに「商品概要説明書」をご用意しております。

〈詳しい内容のお問い合わせ・お申込みは〉

**JAとびあ浜松**

マイホームのマネープランについてのご相談は各支店・ローンセンターへお気軽にどうぞ。

お役立ち情報満載!

JAとびあ浜松

検索

