

# 特集 パセリの楽園プロジェクト

~生産者・JA・行政が一体となった産地の育成~

料理の薬味などに使われることが多いですが、実は栄養価がとても高いパセリ。とびあ管内では、浜名湖の東側を中心に栽培が盛んで、秋冬パセリの産地として全国でも有数の規模を誇ります。

主な生産者は女性や高齢者で、他の作物との複合経営や兼業農家が多くなります。伝統的に栽培されてきたパセリですが、管内の出荷量は昭和60年代をピークに減少。小束少量パックへの対応や規格外品の活用などを進めたり、JAが生産者と個別面談をしたりして技術の平準化と収益性の向上に努めてきました。

そのような中、緑色が濃くて葉の縮れ具合が良好な、伝統のあるパセリを後世に残すため、令和元年度にパセリ部会北地区支部と北管農センターで定年帰農者等育成支援事業「パセリの楽園プロジェクト」を立ち上げました。以来毎年、家族から

これまでに14人が新規就農  
目指すはパセリ栽培で豊かな人生



第4期受講生のみなさん

浜名湖東岸を中心に盛んに栽培が行われてきたパセリ。独自の品種で全国屈指の産地を形成してきましたが、近年、生産者数、生産面積ともに減少傾向にありました。

しかし、パセリは軽量で小規模な農地からでも始められることから、定年帰農者や女性も新たな担い手に成り得ると、令和元年、パセリ部会、JA、行政などが結集し「パセリの楽園プロジェクト」を立ち上げました。今号は、6年の歳月を積み重ね、新たに14の方が新規就農した同プロジェクトについてご紹介します。

パセリ栽培を引き継ぎたいと考えている人や新たにパセリを栽培したいと希望する人を募集し、ベテラン生産者と静岡県西部農林事務所、JA静岡中央会、北管農センター、営農指導課が「応援団」となって育成、支援をしています。

勤めている人でも参加しやすいように、月に1回日曜日に講座を開き、1年間12回の講座で、農業の基礎から、土づくりや播種、間引き、肥料・農薬散布、防除、収穫、出荷調製作業など、講義だけでなく畑の見学や作業体験を通して、総合的にパセリ栽培を学ぶカリキュラムとなっています。

これまでに34人が受講して、内14人が栽培を開始。現在の部会員は67人となって生産量の回復に貢献しています。プロジェクトは「楽園」という名のとおり、パセリの栽培で豊かな人生を送ってほしい、という提案が盛り込まれています。

# パセリの楽園プロジェクト 1年間の取り組み



受講生や卒業生のほ場をみんなで見学し、生育状況の確認や管理方法などの説明を受ける。



農家や営農アドバイザーの指導のもと、収穫方法を学んで、いざ実践。どの葉を収穫するか見極めるのが重要。



播種機の使用方の説明を受けてから、実習は場で操作実習を行う。まっすぐに動かすことが作業のポイント。



毎年、開講式では、歴代の部会長から受講生へ、期待と応援のメッセージが贈られる。



土壌消毒の実習では、受講生みんなが協力して作業を進める。同時に管理機などの操作も体験する。



出荷するための荷造り調制作業を学習。農家の助言のもとに、束ね方など難しいところを重点的に学んでいく。



ベテラン農家の指導のもと「間引き作業」を実習。どの株を残すか見極めながら進める。



5月の講座では、土づくりの重要性とパセリの病害虫について学ぶ。毎月、実習とともに座学も行われる。

パセリ街道の復活を目指して

パセリは、昭和30年代半ばから栽培が始まったといわれ、今では全国でも有数の産地になっています。新規就農者にとって栽培方法を独学で学ぶのは難しいことですが、このプロジェクトは、農業の基礎から出荷までとても学びやすいものになっています。定年帰農者だけでなく若い世代や女性もいて、さらに受講をきっかけに就農してくれる人たちが増えてとてもうれしく思っています。毎年積み重ねていくことが大切ですので、部会と



パセリ部会  
宮本 聡 部会長

してもプロジェクトへの協力を継続し、産地として栽培面積の維持、発展に努め、以前のように「パセリ街道」が復活するとうれしく思います。



生産者と共に  
職員も成長する  
プロジェクト



北営農センター  
センター長 井口 功

とぴあをパセリ産地として維持していくために、このプロジェクトを立ち上げました。令和元年度には、営農アドバイザーがパセリ部会に所属する生産者を全戸訪問し、後継者の有無等を確認しながら丁寧な声掛けを行いました。このプロジェクトには若い営農アドバイザーも参加していて、生産者の育成と同時に、職員の育成にもつながるように計画されています。カリキュラムは、その時期にしか見たり実践したりできないことを盛り込んでいる他、作業を動画で撮影して当日の振り返りができるようにするなど、受講者の目線で工夫してきました。これからも生産者と共に職員の技術も向上させ、将来にわたってパセリ産地を継承していきたいと思えます。

受講者

仲間との  
情報交換を大切に

以前パート勤めをしていましたが、祖母が農業をしていたこともあり、自分のペースで仕事ができる農業に興味を持って受講しました。座学だけでなく、生産者によって異なる作業の仕方などを学ぶことができ、とても勉強になりました。

同期の仲間とは、卒業してからも連絡を取り合って情報交換をしています。仲間との関係を大切に、今後は収穫量を増やせるように努めていきたいと思っています。



卒業生 袴田真住美さん (浜松市中央区)

営農担当  
常務

多種多様な  
担い手を呼び込み  
産地を維持・拡大



営農担当常務  
齊藤 直司

当組合では、パセリの楽園プロジェクト以外にも、エシャレットやタマネギ、枝物でも新たな担い手を育成する取り組みを行ってきました。

コロナ禍によって活動の中止を余儀なくされた時期もありましたが、パセリで得た成果を、今後は他の品目にも波及させていきたいと考えています。

近年、農業を取り巻く情勢は、資材価格高騰や常態化する異常気象など、厳しさを増しているといわれますが、反面、親元就農、定年帰農、Iターン、半農半Xなど、多種多様な担い手が農業を志す傾向にあります。

これからも生産者組織や関係機関の協力を得ながら、さまざまな人々を農業に呼び込み、産地の維持・拡大に結び付けていきたいと考えています。

受講者

手厚いサポートが自信に

定年を機に受講しました。母親は以前から農業をしていましたが、私はゼロからのスタートでしたので、最初は不安な気持ちがありました。でも、農業の基礎から栽培、流通まで幅広く学ぶことができ、1年間手厚くサポートしてもらって徐々に自信が持てるようになりました。パセリは近くの地域で多く生産している品目のため、地元のベテラン農家の方たちに気軽に相談でき、良い関係作りもできました。



卒業生 山崎祐之さん (浜松市中央区)

浜北営農  
緑花木センター

TEL.586-1116



センター長  
栗田 雅樹



係長 技術指導  
山内 里之  
セルリー、ほうれん草  
ハウスメロン、ラブコールメロン



係長 技術指導  
山本 靖弘  
みつば、サラダ菜、白玉葱  
アーリーレッド、甘藷



センター長  
後藤 公郎

西  
営農センター

TEL.485-2127



技術指導  
大石 弥  
玉葱・チンゲンサイ・香葉  
空心菜・小松菜・キャベツ  
トウモロコシ



技術指導  
杉山 夏純  
水稲・セルリー  
サニーレタス・グリーンリーフ  
ブロッコリー・春菊



技術指導  
有谷 昇悟  
小松菜、トマト、ミニトマト  
西瓜、め類、プチヴェール  
ロメインレタス、トウモロコシ



技術指導  
井上 道哉  
葉巻、ターサイ、空心菜  
ジャンサイ、香辛野菜  
冬瓜、南瓜、茶



技術指導  
大石 容寛  
青梗菜、洋菜類、馬鈴薯  
スナックえんどう、にんにく  
なす、銀杏



係長 技術指導  
池田 恵  
黄玉葱、白葱、姫人参



営農相談  
宮司 光規  
(担当地区)  
中瀬・浜名・竜池  
ファーマーズマーケット浜北店



営農相談  
大谷 美咲希  
(担当地区)  
亀玉・赤佐・北浜



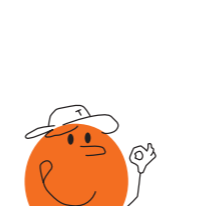
営農相談  
塚本 海南人  
(担当地区)  
新津、小沢渡、可美、高塚



営農相談  
井川 真菜  
(担当地区)  
篠原、馬郡、舞阪



営農相談  
野沢 晟綺  
(担当地区)  
入野、雄踏、神久呂  
西山、志都呂



東・中央  
営農センター

TEL.443-8022



営農相談  
竹内 碧惟  
(担当地区)  
中央地区・長上・中ノ町・笠井  
ファーマーズマーケット東店



営農相談  
柴田 ひかり  
(担当地区)  
豊西



技術指導  
源馬 瑠菜  
葉ねぎ・チンゲンサイ  
小松菜・ロメインレタス・にら  
ハウスメロン・エンダイブ



主任 専門指導員  
村井 克好



係長 専門指導員  
水井 理香子

営農  
指導課

TEL.476-3138

2024年度  
営農アドバイザー  
よろしくお願いいたします

南  
営農センター

TEL.425-5931



主任 技術指導  
河合 弘恵  
エシヤレット・キャベツ  
石川小学・温室メロン・洋菜類



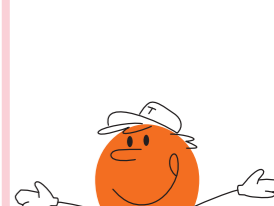
センター長  
岡本 泉



係長 営農相談  
石井 健二  
(担当地区)  
飯田・芳川・河輪・五島・白鷺・三島  
ファーマーズマーケット白鷺店



技術指導  
橋本 良武  
ミツバ・め類・玉葱・冬瓜・甘藷  
モロヘイヤ・水稲



湖北  
営農果樹センター

TEL.527-1711



主任 技術指導  
河合 憲  
柑橘(引佐)  
キウイ・イチゴ・水稲



センター長  
政本 博之



技術指導  
伊藤 征也  
柑橘(細江)  
ハウスみかん・中晩柑



技術指導  
鈴木 峻馬  
柑橘(都田)  
柿・梨・梅・ぶどう



技術指導  
大石 泰希  
柑橘(浜北)  
柿・梨・梅



主任 技術指導  
角田 雄紀  
水稲・柑橘・いちご  
トウモロコシ



センター長  
中村 誠



営農相談  
加茂 裕津季  
(担当地区)  
知波田・入出・新所・鷺津



技術指導  
島津 広祐  
セルリー・メロン・冬瓜・西瓜  
青梗菜・ミニトマト・洋菜類・オクラ  
スティックセニョール・空心菜・ラディッシュ

湖西  
営農センター

TEL.578-2288



営農相談  
鈴木 悟志  
(担当地区)  
白須賀・新所原・新居



センター長  
村松 俊吾



係長 技術指導  
仲田 一志  
ガーベラ・クルクマ・ほおずき  
ユウカリ・切花・枝物



係長 技術指導  
石塚 知也  
ガーベラ・スイートピー・トルコギキョウ  
フリージア・ゆり・アマリス・こでまり  
ミソ・パンパス・切花・葉物



技術指導  
堤 忠士  
スプレー・ムシ・しゃくやく  
ストック・切花・葉物・枝物



技術指導  
袴田 康治  
輪菊・小菊・ナルコラン  
花桃・アカシア・葉物・枝物



主任 技術指導  
柴田 有毅  
馬鈴薯・キャンドイキャベツ  
小松菜・サンチュ



係長 営農相談  
伊藤 俊典  
(担当地区)  
花川・西丘・葵西・初生



営農相談  
五十幡 ゆうか  
(担当地区)  
三方原・根洗・三幸・大原  
豊岡・東三方



主任 技術指導  
鈴木 敦美  
チンゲンサイ・洋菜類  
冬瓜・南瓜・オクラ



技術指導  
横井 龍一郎  
トマト・ミニトマト  
キャベツ  
大根・玉葱



営農相談  
鈴木 楓佳  
(担当地区)  
庄内北・南



センター長  
井口 功



技術指導  
杉浦 詩織  
パセリ・葉ねぎ・梨



営農相談  
安藤 紗友美  
(担当地区)  
伊佐見・富塚・和合



主任 技術指導  
木下 和也  
セルリー・メロン・えんどう  
グリーンリーフ  
その他レタス・プチヴェール



技術指導  
関 俊輔  
(担当地区)  
和地  
ファーマーズマーケット三方原店



営農相談  
関 俊輔  
(担当地区)  
和地  
ファーマーズマーケット三方原店