

# JAとぴあ浜松 教育ローン

令和5年5月お借入れの場合

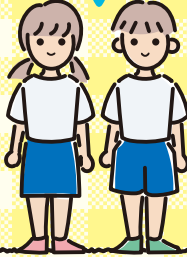
適用金利につきましては、お借入れ日の金利が適用されます。

ご存知でしたか？  
お子様にかかる  
教育費



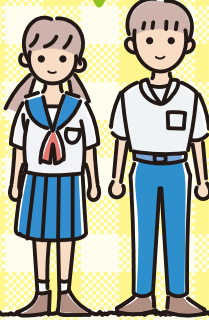
©よりぞう

公立 約212万円  
私立 約1,000万円



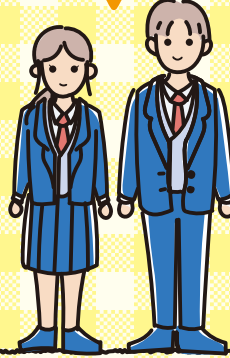
小学生

公立 約162万円  
私立 約431万円



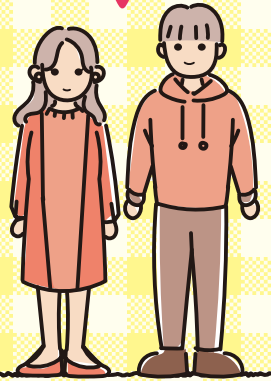
中学生

公立 約154万円  
私立 約316万円



高校生

公立 約549万円  
私立 約771万円



大学生

※文部科学省「令和3年度子供の学習費調査」、独立行政法人日本学生支援機構「令和2年度学生生活調査結果」  
教育費(小学校～高校)…授業料等教育費+給食費+塾等学校外学習費、大学…授業料(初年度入学除く)等学費+生活費(食費・住居等)

団体信用生命共済に  
ご加入できます！

## 教育ローン

一括借入タイプ <固定金利型>

保証料  
込みで  
この金利

必要金額がお決まりの方

年 **1.60%**

～年 **2.30%** 借入期間  
15年以内

ATMからご利用・  
ご返済ができます！

## スーパー教育ローン

カードローンタイプ <変動金利型>

保証料  
込みで  
この金利

必要なとき必要な分だけお借入れ

年 **2.20%**

～年 **2.90%**

店頭にお越しにならなくても24時間  
インターネットでローンの仮申込みができます。



審査結果は、Eメールにてご連絡いたします。  
仮審査応諾日から4ヶ月以内に本申込みが必要になります。

スマホで  
かんたん  
仮申込み



お申込みは  
こちらから！



※申込み状況により回答が遅れる場合があります。

JAとぴあ浜松

検索

●お問い合わせ、お申込みは  
各支店へお気軽にどうぞ

JAとぴあ浜松

## 下記条件に該当する方は金利を軽減いたします

- 1 当JAに給与振込(月5万円以上)をご指定の方、またはご指定いただける方。  
 2 当JAの住宅関連ローン・マイカーローン・教育ローンをご利用中の方。  
 3 インターネットで仮申込みをされた方。  
 4 当JAにてJAカードをご契約の方、またはご契約いただける方。  
 5 当JAにて個人JAネットバンクをご契約の方、またはご契約いただける方。  
 6 当JAにて定期積金(毎月の掛金1万円以上契約期間1年以上かつ自動再契約)をご契約の方、またはご契約いただける方。

- 1 2 3 項目に該当する方は、1項目につき年0.2%の金利軽減  
 4 5 6 項目に該当する方は、1項目につき年0.1%の金利軽減

1~6で最大年0.6%の金利軽減

さらに

ご子弟が当JAにて子育て支援定期積金「すくすく」  
 または「すくすくプラス」をご契約の方、またはご契約いただける方は

年0.1%の金利軽減

## 教育ローンN

### 一括借入タイプ

- ご利用金額** 10万円以上 1,000万円以内(1万円単位)
- お使いみち**
- 就学されるご子弟またはご本人の入学料、授業料、学費およびアパート家賃等の教育に関する全ての資金。
  - 申込日から1年以内にお支払予定の資金。
  - 現在、他金融機関等からお借入中の教育ローンや奨学金の借換資金とお借換えにともなう諸費用。
- お借入期間**
- 据置期間を含め15年以内とします。
  - 据置期間は、ご子弟またはご本人の卒業予定年月末日の6ヵ月後以内となります。
- ご返済方法**
- 元利均等返済(お借入れ金額の50%以内、1万円単位でボーナス併用が可能)。
  - 据置期間中は、お利息のみご返済。
- 団体信用生命共済** お客様のご負担により、団体信用生命共済にご加入できます。
- お申込みに必要な書類**
- **ご本人さまが確認できるもの**  
運転免許証・健康保険証ほか
  - **年収の確認ができる書類(いずれか)**  
給与所得者：源泉徴収票または住民税決定通知書・その他公的証明書ほか  
自営業者：納税証明書または確定申告書(税務署受付印あり)ほか
  - **資金用途を証明する書類**  
納入済通知書・学費請求書ほか
  - **就学を確認できる書類(いずれか)**  
在学証明書・合格通知書・学生証
  - **子弟を確認する書類(いずれか)**  
健康保険証・源泉徴収票・住民票
  - **借換の場合**  
他社返済予定表及び残高証明書または通帳
- 手数料** お借入れから5年以内に繰上返済(一部繰上・全額繰上)をする場合には、当JA所定の手数料が必要となります。詳しくは、店頭または当JAホームページにてご確認ください。
- ご利用いただける方** お借入れ時の年齢が満18歳以上65歳未満の方。教育施設(中学校・小学校・幼稚園・保育園等も対象)に就学予定または就学中のご子弟のいる方、もしくはご本人で、一定の要件を満たしている方。
- 保証人** 三菱UFJニコス(株)の保証をご利用いただけますので保証人は不要です。
- その他**
- お借入れに関する詳しい内容、お借入利率等については、当JAの各支店にお問い合わせください。
  - ローン商品の詳しい内容については、店頭またはホームページに商品概要説明書をご用意しております。
  - お申込みに関しては、審査によりご希望に添えない場合もございますので、あらかじめご了承ください。

## スーパー教育ローンN

### カードローンタイプ

- ご利用金額** 10万円以上 700万円以内(10万円単位)
- お使いみち** 就学されるご子弟またはご本人の入学料、授業料、学費およびアパート家賃等教育に関する全ての資金。
- お借入期間**
- ご契約日から1年後の応当日の属する月の5日。  
※1年毎にご契約期間を更新いたします。
  - 新規貸越可能期間(元金据置期間)は、対象となる教育施設に在籍する期間中のみとなります。  
※新規貸越可能期間とは、ご子弟またはご本人の卒業年度末日までとします。
- ご返済方法**
- 就学期間中は元金据置、お利息のみご返済。
  - 就学期間終了後、お借入極度額に応じた元金+お利息のご返済。

ご契約金額 (借入極度額)	約定返済金額 (元金+利息)	ご契約金額 (借入極度額)	約定返済金額 (元金+利息)
10万円以上70万円以下	1万円+利息	390万円以上460万円以下	6万円+利息
80万円以上150万円以下	2万円+利息	470万円以上530万円以下	7万円+利息
160万円以上230万円以下	3万円+利息	540万円以上610万円以下	8万円+利息
240万円以上300万円以下	4万円+利息	620万円以上690万円以下	9万円+利息
310万円以上380万円以下	5万円+利息	700万円	10万円+利息

- お申込みに必要な書類**
- **ご本人さまが確認できるもの**  
運転免許証・健康保険証ほか
  - **年収の確認ができる書類(いずれか)**  
給与所得者：源泉徴収票または住民税決定通知書・その他公的証明書ほか  
自営業者：納税証明書または確定申告書(税務署受付印あり)ほか
  - **就学を確認できる書類(いずれか)**  
在学証明書・合格通知書・学生証
  - **子弟を確認する書類(いずれか)**  
健康保険証・源泉徴収票・住民票

◎詳しい内容のお問い合わせ・お申込みは

マネープランについてのご相談は、  
各支店へお気軽にどうぞ。



動画  
配信  
中!

**JAとびあ浜松**

お役立ち情報満載!! JAとびあ浜松 [検索](#)

