

# 太陽光発電システム 設置専用プラン

2020年 3月お借入の場合

変動  
金利

もしもの時も安心「団体信用生命共済」付

お借入期間:6ヶ月以上20年以内

年 **1.55%**

別途保証料はいただきません

※事情により団体信用生命共済未加入の場合は15年以内となります。

※借換資金のみの場合は借換元契約の残存期間が最長となります。(支払期間の延長不可)

※金融情勢により適用金利を変更させていただく場合があります。

無担保

お借入限度額

**1,500万円**

(自営業の方は1,000万円が限度となります)

## ご融資の対象

- 1 太陽光発電システム(50kw未満)購入資金
- 2 上記①にかかる借換資金
- 3 上記①にかかる住宅の増改築、改装、補修(住宅に付帯する施設等の住宅関連設備の設置等を含む)のための資金
- 4 上記①～③の資金と同時に、家電・家具を購入または買い替えをするための資金

浜松の年間日照時間は  
全国トップクラス!

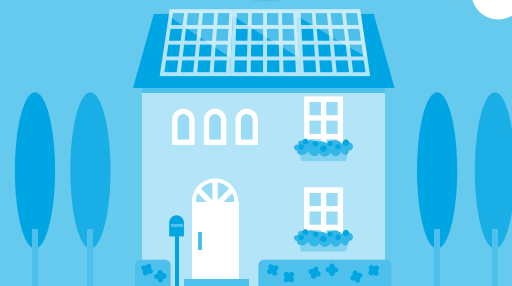
※気象庁ホームページによると、浜松市の2018年年間日照時間は2362.6時間で全国トップクラス。安定した日照時間を誇ります。

# 太陽光発電システム 設置専用プラン



## 浜松の年間日照時間は全国トップクラス!

※気象庁ホームページによると、浜松市の2018年年間日照時間は**2362.6時間**で全国トップクラス。安定した日照時間を誇ります。



### ご融資の対象

- ①太陽光発電システム(50kw未満)購入資金
- ②上記①にかかる借換資金
- ③上記①にかかる住宅の増改築、改装、補修(住宅に付帯する施設等の住宅関連設備の設置等を含む)のための資金
- ④上記①～③の資金と同時に、家電・家具を購入または買い替えをするための資金

### ご利用いただける方

- お申込時の年齢が満20歳以上65歳以下であり、最終ご返済時の年齢が満79歳以下の方。
- 継続して安定した収入がある方。
- 当JAが指定する保証会社(株)ジャックスの保証が受けられる方。
- その他当JAが定める条件を満たしている方。

### お借入金額

- 10万円以上1,500万円以内**とし、1万円単位とします。(自営業の方は1,000万円以内)

### お借入期間

- 6ヶ月以上20年以内**  
(事情により団体信用生命共済未加入の場合は15年以内)  
借換資金のみの場合は借換元契約の残存期間が最長となります。  
(支払期間の延長不可)

### お借入利率

- 変動金利となります。  
お借入後の利率は、基準日(4月1日および10月1日)の基準金利(住宅ローンプライムレート)により、年2回の見直しを行います。  
ただし、基準金利が大幅に変動した場合は、それ以外の日に適用利率を変更する場合があります。

### ご返済方法

- 元利均等返済(お借入金額の50%以内(10万円単位)でボーナス併用可。)  
※元利均等返済とは、毎回の返済額(元金+利息)が一定金額となる返済方法です。

### 担保

- 不要です。

### 保証人

- (株)ジャックスの保証をご利用いただきますので原則不要です。  
ただし、お申込内容により連帯保証人が必要となる場合があります。

### 保証料

- 金利に含まれておりますので、別途保証料は不要です。

### 団体信用生命共済

- 借入者は原則として団体信用生命共済にご加入いただきます。  
(共済掛金は当JAが負担いたします。)  
ただし、お借入金額300万円以内かつお借入期間10年以内の場合、加入は任意となります。

### 手数料

- お借入れから5年以内に繰上返済(一部繰上・全額繰上)をする場合には手数料3,000円\*が必要となります。  
※別途消費税がかかります。

### その他

- 審査結果によっては、ご希望に添えない場合があります。
- 店頭にて返済額の試算を承っております。
- 金融情勢により適用金利を変更させていただく場合があります。
- ローン商品の詳しい内容については、店頭またはホームページに「商品概要説明書」をご用意しております。

詳しい内容のお問い合わせ・お申込みは

マイホームのマネープランについてのご相談は、各支店・ローンセンターへお気軽にどうぞ。

## JAとぴあ浜松



資料請求はこちらでも受付いたします。◎お役立ち情報満載!  
<https://sawyer.tokyo/topia/qrloan/>